

# 千葉県がんセンター 地域医療連携室だより



千葉県がんセンター【地域医療連携室だより】第10号をお届けいたします。ご一読頂ければ幸いです。

「受診のご案内」リーフレット、第50回COCのお知らせを同封させていただきます。合わせてご覧頂けますようお願い申し上げます。

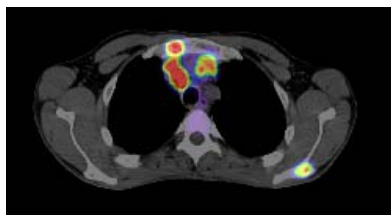
## PET-CT検査には 診療情報提供書をご用意ください

2月2日より、PET/CT検査がスタートいたしました。

検査にあたっては、診療情報提供書をご用意をお願いいたします。病名、検査目的は読影のための重要な情報となります。また、治療経過、病理診断結果、腫瘍マーカー値等も、実施している範囲内で結構ですので情報提供をお願いいたします。検査当日に患者さんに診療情報提供書をご持参いただくようお願いいたします。

PET-CTは予約制ですが、電話1本で簡便な予約を目指しています。予約は、地域医療連携室でお受けいたします。ご担当医より電話でお申し込みください。

ご質問や『PET/CT検査のご案内』パンフレットのご請求も、地域医療連携室までお願いします。多くの皆様のご利用をお待ちしております。



PET/CTの

詳細は・・・

千葉県がんセンターの  
ホームページをご覧ください。

千葉県がんセンター

検索

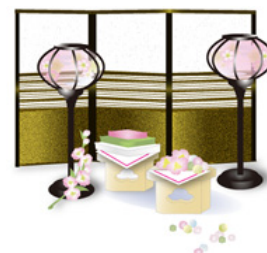
## 千葉県がんセンターを初めて受診される方へ を作成しました

初めて千葉県がんセンターを受診される患者さん向けに、受診案内のリーフレットを作成しました。千葉県がんセンターをご紹介いただく際には、患者さんにこの用紙を渡していただけたら幸いです。

このリーフレットは、受診はどのようにすればいいのかや、アクセスについて1枚にまとめたものです。今回の地域医療連携室だよりに同封いたしました。必要数をご連絡いただければ郵送いたします。また、ホームページにも掲載し、ダウンロードしてご利用いただけるよう準備中です。

医療機関からのご紹介は地域医療連携室でお受けしております。

043-264-5633(直通)をご利用ください。



地域連携室便り

第10号

2009年3月1日発行

千葉県がんセンター  
地域医療連携室

千葉市中央区仁戸名町666-2  
電話・FAX  
043-264-5633

医療機関からのご予約: 直通 043-264-5633

ホームページアドレス: <http://www.chiba-cc.jp/index.html>



